



کشاورز

# تجارت



دمیترا تریدینگ - به عنوان یکی از بزرگترین شرکت های تجارت غلات زیرمجموعه ای از هولدینگ دمیترا می باشد

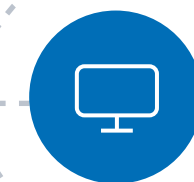


ما با کشاورزان و تولیدکنندگان محصولات کشاورزی همکاری فعال داریم:

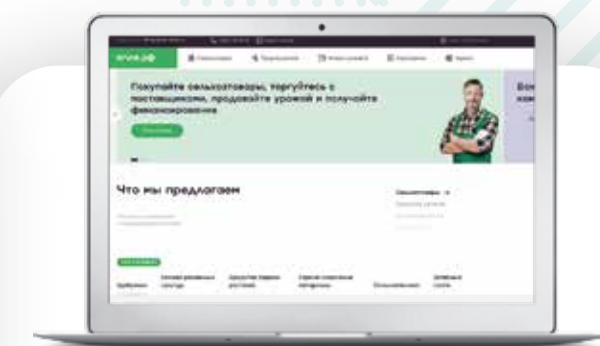
از زمینه های همکاری می توان به ارائه ابزارهای مالی و تشکیل برنامه هایی در چارچوب توسعه تجارت جهانی جهت همکاری در زمینه لجستیک منطقه ای اشاره نمود.



این شرکت همواره در حال توسعه شبکه دفاتر نمایندگی خود در روسیه می باشد، ما با تولیدکنندگان محصولات کشاورزی در مناطق کلیدی کشت در روسیه تماس مستقیم داریم.



# توسعه پلت فرم دیجیتال



پلت فرم دیجیتال "ПОЛЕ.РФ" یک بازار مجازی برای کسب و کار در صنایع کشاورزی است:

کشاورزان در این پلتفرم می توانند به خدماتی شامل خرید و فروش کود، تجهیزات و ماشین آلات صنایع کشاورزی و محصولات کشاورزی، خدمات مالی و لیزینگ دسترسی داشته و همچنین پیش پرداخت از محل فروش محصول کشاورزی آتی را دریافت کنند.



پلت فرم دیجیتال حمل و نقل غلات SMARTSEEDS مشابه نرم افزار "UBER برای بازار غلات کار میکند":

در این پلت فرم می توان سفارش خودرو باری جهت حمل و نقل کالا را به ثبت رساند، زمان تخلیه را در پایانه های غلات رزرو کرد و همچنین می توان مسیر حرکت کالا را نیز پیگیری نمود. این پلت فرم قیمت گذاری شفاف و حمل و نقل با کیفیت بالا را به مشتریان تضمین داده و یک چرخه کامل سازمان دهی حمل و نقل و تحویل را اجرا می نماید.



# سیلوهای غلات

هولدینگ دمیترا شبکه سیلوهای ذخیره غلات خود را توسعه می دهد، این توسعه دربرگیرنده ی ساختارهای صادرات محور جهت هموار سازی مسیر لجستیک و کریدورهای صادرات غلات می باشد. از دارایی های این شرکت می توان به سیلوهای پیشرفته با فن آوری های نوین در مناطق کلیدی کشت محصولات کشاورزی در روسیه اشاره نمود.



سیلوهای آکتیابرسکی (واقع در ناحیه آکتیابرسکی در استان ولگاگراد)

سالانه بالغ بر 600.000 تن گندم در منطقه تحت پوشش سیلوه کشت می شود. این مجموعه بزرگترین مجموعه نگهداری و بارگیری غلات تا شعاع 100 کیلومتری در این منطقه می باشد.

ظرفیت انبار 133 000 تن

ظرفیت حمل و نقل ماشینی غلات 4 000 تن در شبانه روز

ظرفیت حمل و نقل ریلی غلات 3 000 تن در شبانه روز



کارخانه آرد ایپاتوفسکی

(واقع در شهر ایپاتوآ در استان استاوروپول)

مجموعه ای از سیلوهای پیشرفته ذخیره غلات با ایستگاه راه آهن توسعه یافته، دو جایگاه ویژه پذیرش وسیله نقلیه باری و یک خط بوجاری غلات می باشد.

ظرفیت انبار 75 000 تن

ظرفیت حمل و نقل ماشینی غلات 5 000 تن در شبانه روز

ظرفیت حمل و نقل ریلی غلات 3 500 تن در شبانه روز

سیلوهای دیشینینسکی

(در منطقه زالیگاش در استان آریول روسیه واقع شده است) در مرحله طراحی ساخت.



هولدینگ دمیترا - بزرگترین هولدینگ ادغام عمودی روسیه می باشد که دارایی های خود در لجستیک صادرات و تجارت را ادغام، متحد و یکپارچه می نماید



holding.ru  
+7 495 332-38-33  
info@holding.ru



**Demetra**  
HOLDING



مشتری

کارخانه آرد نووراسیسک

- ظرفیت تخلیه و دریافت غلات از ماشین 1 500 تن بر ساعت
- ظرفیت دریافت از حمل و نقل ریلی 3 400 تن بر ساعت
- ظرفیت بارگیری بر روی کشتی 2 000 تن بر ساعت
- ظرفیت انبار 245 000 تن
- ظرفیت بارگیری دریایی غلات 7,1 میلیون تن سالانه



مجتمع پایانه غلات تامان

- ظرفیت تخلیه و دریافت غلات از ماشین 1 200 تن بر ساعت
- ظرفیت بارگیری بر روی کشتی 1 500 تن بر ساعت
- ظرفیت انبار 192 000 تن
- ظرفیت بارگیری دریایی غلات 5,5 میلیون تن سالانه



## ترمینال های بارگیری آب عمیق

مجتمع پایانه غلات تامان، پایانه غلات نووراسیسک و کارخانه آرد نووراسیسک از جمله دارایی های تحت مالکیت هولدینگ دمیترا در بنادر شهرهای نووراسیسک و تامان می باشند. مجموعه ظرفیت کل پایانه های بندری بیش از 15 میلیون تن در سال می باشد.



پایانه غلات نووراسیسک

- ظرفیت تخلیه و دریافت غلات از ماشین 1 200 تن بر ساعت
- ظرفیت دریافت از حمل و نقل ریلی 2 400 تن بر ساعت
- ظرفیت بارگیری بر روی کشتی 1 600 تن بر ساعت
- ظرفیت انبار 130 000 تن
- ظرفیت بارگیری دریایی غلات 6,5 میلیون تن سالانه



## لجستیک ریلی

هولدینگ دمیترا پیشگام در بخش های ویژه حمل و نقل ریلی در روسیه است. بزرگترین اپراتور های حمل و نقل ریلی محموله های کشاورزی، معدنی، صنعتی و الوار بخشی از هولدینگ دمیترا هستند: شرکت های "TransLes"، "Rusagrotrans"، "Gruzovaya Company"، "LP Trans" مجموعه ای از شرکت های حمل و نقل ریلی این هولدینگ می باشند



شبکه توسعه یافته ای از دفاتر منطقه ای که تمام خطوط راه آهن فدراسیون روسیه را پوشش می دهد

واگن قیفی

41 000

واگن تحت مدیریت

بیش از 78 000

مشتری

5 000

گردش سالانه بار

59,5 میلیون تن

